



Lampa LED 22W natynkowa

ESS-WR240-01-NW-T

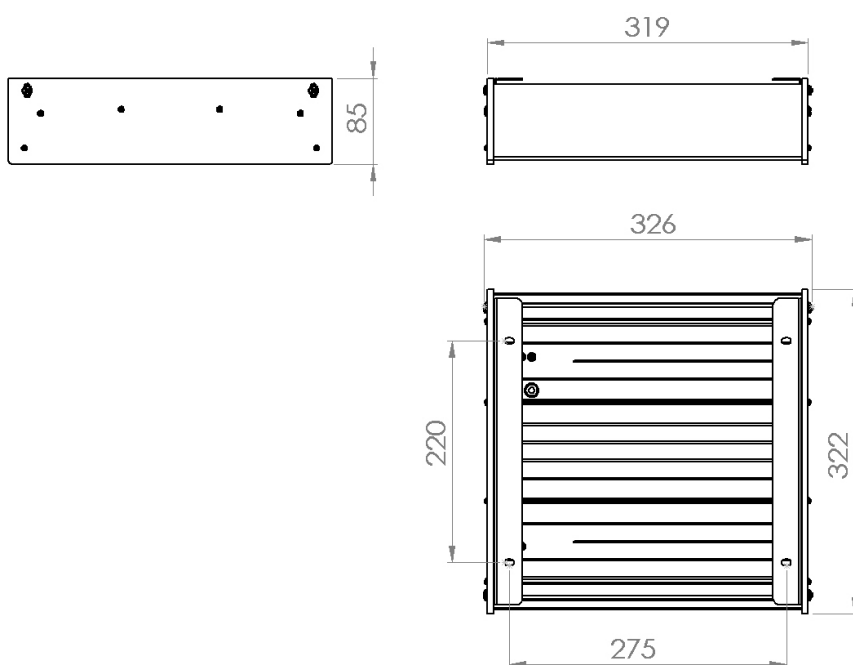
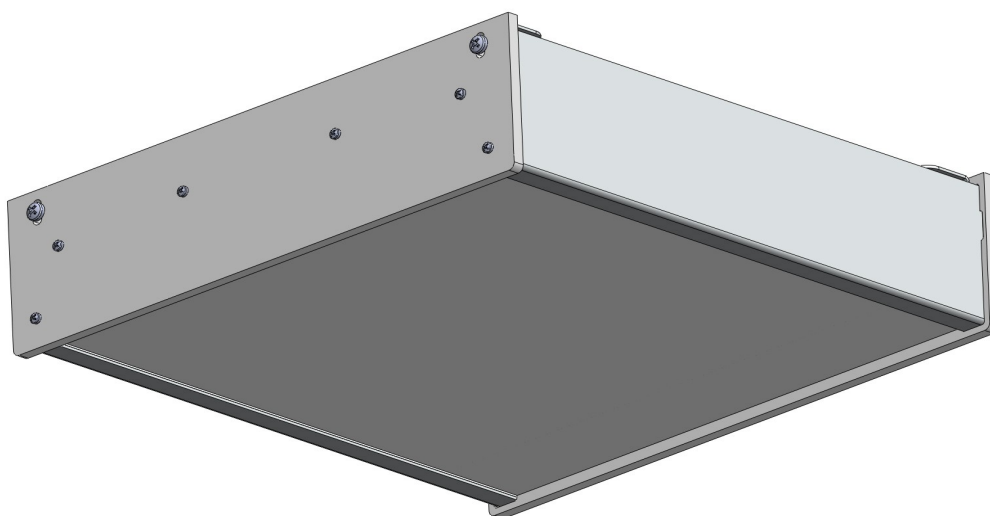


LAMPA LED **ESS-WR240-01-NW-T** jest nowoczesną, wewnętrzną oprawą oświetleniową, stanowiącą energooszczędną alternatywę dla tradycyjnych lamp 4x18W.

Główne zalety paneli rastrowych LED 22W	
NISKIE KOSZTY EKSPLOATACJI	Znaczne zmniejszenie zużycia energii elektrycznej w porównaniu do klasycznych lamp 4x18W
TRWAŁOŚĆ I FUNKCJONALNOŚĆ	Możliwość eksploatacji opraw bez wymiany źródeł światła przez ponad 10 lat dzięki trwałości diod LED wynoszącej około 50.000 godzin
	Szybki 'START' gwarantujący osiągnięcie pełnej jasności natychmiast po włączeniu
	Ograniczenie kosztów eksploatacyjnych instalacji oświetleniowych związane z wymianą źródeł światła
UNIWERSALNOŚĆ	Do oświetlania różnorodnych wnętrz użytkowych, np. powierzchni handlowych, pomieszczeń biurowych, sal konferencyjnych, klas szkolnych, przychodni lekarskich
OSZCZĘDNOŚĆ ENERGII ELEKTRYCZNEJ	LAMPY LED w których do generacji promieniowania widzialnego wykorzystano najnowocześniejsze źródła światła – diody LED, są niezwykle energooszczędnym zamiennikiem klasycznych fluorescencyjnych świetlówek liniowych
EKOLOGIA	W procesie produkcyjnym diod Led wyeliminowano zastosowanie rtęci, co wpływa na ochronę środowiska Mniejsze zużycie energii przez lampy LED, wpływa na redukcję CO ₂ do atmosfery

**Dane techniczne Lampy LED
ESS-WR240-01-NW-T**

Model	ESS-WR240-01-NW-T
Montaż	natynkowy
Napięcie zasilania	230V/50Hz
Moc [W]	22 ± 5%
PF	0,95
Ilość diod LED	80
Strumień świetlny lampy [lm]	2574
Barwa światła	NATURAL 840
Temperatura barwowa [K]	4100 ± 100
CRI	>80
Klasa Ochronności Elektrycznej	I
IP (klasa odporności przed pyłem i wodą)	40
Żywotność	50000h
Temperatura otoczenia	40°C



**Dane techniczne Lampy LED
ESS-WR240-01-NW-T**

Długość [mm]	326
Szerokość [mm]	322
Wysokość [mm]	85
Ciężar [kg]	2,3

Krzywe rozsyłu światłości

